



施設のご案内



社会福祉法人 三蔵会

幸せや健康というかけがえのない財産を

優しさと思いやりでお守りします。

ごあいさつ



緑 豊かな素晴らしい環境のもとにあります、社会福祉法人三蔵会は、これまで社会のためにご尽力いただきました高齢者の方々が、安心して地域に住み続けられるよう、また介護を要する状態になっても、私たちが安心した生活ができるように職員一丸となってお手伝いいたします。地域の皆様方も気軽に足を運んでくださるような地域に密着した福祉施設になるよう、努力していきたいと思っております。

理事長 川田 篤子



平 成 20 年に祁答院・旧大村高校跡地に「癒しの郷おおむら園」として開園いたしました。「幸せや健康というかけがえのない財産を優しさと思いやりでお守りします」という理念のもと、職員一丸となって、利用者の皆様に寄り添い安心安全に過ごしていただけるように、ご家族の皆様の思いとともに、地域の皆様方からも愛される園づくりを目指してまいります。今後も変わらぬご指導・ご協力をよろしくお願い申し上げます。

施設長 有馬 綾子



基本理念

◎ 社会福祉法人としての責任

社会的責任を果たすため、地域から信頼される運営を目指し、地域のニーズに合わせた独自のサービスを展開してまいります。

開かれた運営を目指し情報の公開、明確な運営目標、経営方針を公表します。

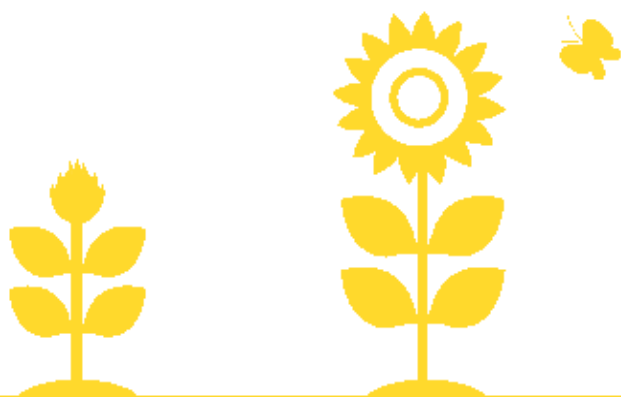
◎ お客様への思い

「自立と尊厳」を保持しつつ、住み慣れた地域や家庭で安心して老いていけるサービスと自宅から離れて施設で暮らす人々が友人に囲まれ、心から歓迎されていると感じられるサービスを提供します。

◎ 職員への思い

良いサービスを提供するには、思いやりの心を大切に、誠実で倫理を守り、強い使命感を持ち豊かな価値の創造を目指します。

安心して働ける職場づくりを目指し、お互いを認め合い、尊敬しながら働けるよう、その基盤を整えます。



information

施設概要



経営主体 社会福祉法人 三蔵会

【おおむら園棟】

所在地 〒895-1503

鹿児島県薩摩川内市祁答院町
上手 500 番地 7

施設 鉄筋コンクリート造地上 1 階

利用者定員 ・ 地域密着型特別養護老人ホーム

おおむら園

完全個室ユニット型 / 29 床

・ 小規模多機能ホーム セセラギ
登録定員 / 22 名

・ デイサービスセンター かがやき
通所定員 1 日 / 23 名

・ デイサービスセンター みどり
通所定員 1 日 / 12 名

事業内容 ・ 地域密着型介護老人福祉施設
入所者生活介護

・ 小規模多機能型居宅介護

・ 通所介護

・ 認知症対応型通所介護

・ 居宅介護支援事業所

・ 短期入所生活介護（空床型）

・ 日中一時支援

【つきみ園棟】

所在地 〒895-1503

鹿児島県薩摩川内市祁答院町
上手 500 番地 8

施設 鉄筋コンクリート造地上 1 階

利用者定員 ・ 特別養護老人ホーム つきみ園
多床型 / 50 床

・ 特別養護老人ホーム つきみ園
(ショートステイ)

定員 1 日 / 10 名

事業内容 ・ 介護老人福祉施設

・ 短期入所生活介護

・ 共生型短期入所

地域密着型特別養護老人ホーム

おおむら園

お問い合わせ

0996-55-1313

FAX 0996-55-0321

(地域密着型介護老人福祉施設 入所者生活介護)

日常生活や療養上の支援を行い、施設に入る前の自宅での生活と入居後の生活が連続したものとなるよう配慮しながら、いつもと変わらない日常生活を営むことが出来るようお手伝いをいたします。

特 色

さくら、けやき、いちょうの3つのユニットで構成され、ユニットごとのリビングと個室からなる29名のお住まいです。

各ユニットにおいて利用者が相互に社会関係・生活環境を築き、充実した生活を送ることができます。

また、施設内からの眺めも良く、季節の変化を肌や目で見たり感じたりすることもできます。

施設概要

定 員 29名 (1人部屋 29室)

(さくら 10名 / けやき 10名 / いちょう 9名)

主な施設 食堂 3室 / 浴室 (温泉) / 個浴室 (温泉)

主な設備 スプリンクラー / ケアコール / 冷暖房

職員構成 管理者 / 生活相談員 / 介護支援専門員 /

看護職員 / 機能訓練指導員 / 介護職員

サービス対象者

薩摩川内市に住まわれている方で、「要介護1~5」の認定を受けている方が対象となります。



玄関



居室



居室

※ 居室内はご自由にお使いいただけます

地域密着型特別養護老人ホーム

おおむら園

(短期入所生活介護)

ご自宅で生活されている方が、ご家族の冠婚葬祭などの
所用の際や、リフレッシュされたい時、または台風など
の災害の備えとしてご利用いただけます。

特 色

地域密着型特別養護老人ホームおおむら園の空床利
用型の短期入所生活介護（ショートステイ）となり
ます。

ご家族での送迎が困難の方も、福祉車両でご自宅と
施設間の送迎も行っております。

介護が必要な方が安心して利用できるよう、日常生
活に必要なサービスを提供いたします。

施設概要

定 員 空床状況による

※ お気軽にお問い合わせください

営 業 日 月曜日～日曜日（年中無休）

主な施設 個室 29 室／食堂 3 室／浴室（温泉）

主な設備 スプリンクラー／ケアコール／冷暖房

職員構成 管理者／生活相談員／介護支援専門員／
介護職員

送迎時間 午前 9 時 0 0 分～午後 6 時 0 0 分

サービス対象者

住まわれている地域に関わらず、「要支援 1・2」、
「要介護 1～5」の方が対象となります。



リビング



浴室



談話室

特別養護老人ホーム

つきみ園

(介護老人福祉施設)

お問い合わせ

0996-21-8888

FAX 0996-55-1777

日常生活や療養上の支援を行い、施設に入る前の自宅での生活と入居後の生活が連続したものとなるよう配慮しながら、いつもと変わらない日常生活を営むことが出来るようお手伝いをいたします。

特 色

多床型のため、他の利用者様とのふれあいの場が多く、広々とした空間で心身ともに癒されるサービスを提供いたします。

4人部屋が6室、2人部屋が13室の多床型のお住まいです。2棟に分かれており、大人数での生活のため一人ではない安心感があります。また、広々としたフロアでは楽しいレクリエーション等を楽しむことができます。

施設概要

定 員 50名 (4人部屋6室・2人部屋13室)

(太陽棟30名/空棟20名)

主な施設 機能訓練室兼地域交流ホール/浴室(温泉) /
個浴室(温泉)

主な設備 スプリンクラー/ケアコール/冷暖房/特殊浴槽

職員構成 管理者/生活相談員/介護支援専門員/
看護職員/機能訓練指導員/介護職員

サービス対象者

住まわれている地域に関わらず、「要介護1~5」の認定を受けている方が対象となります。



玄関



2人部屋



4人部屋

特別養護老人ホーム

つきみ園

(短期入所生活介護)

ご自宅で生活されている方が、ご家族の冠婚葬祭などの
所用の際や、リフレッシュされたい時、または台風など
の災害の備えとしてご利用いただけます。

特 色

ゆったりとした空間、全室個室で自分の家にいるよ
うにゆっくりいただき家庭的な安心感と温もりを
感じられる環境を提供いたします。

ご家族で送迎が困難の方も、福祉車両でご自宅と施
設の間の送迎も行っております。

介護が必要な方が安心して利用できるよう、日常生
活に必要なサービスを提供いたします。

施設概要

定 員 10名 (1人部屋10室)

(太陽棟5名/空棟5名)

主な施設 機能訓練室兼地域交流ホール/浴室(温泉)/
個浴室(温泉)

主な設備 スプリンクラー/ケアコール/冷暖房/特殊浴槽

職員構成 管理者/生活相談員/介護支援専門員/
介護職員

送迎時間 午前9時00分~午後6時00分

サービス対象者

住まわれている地域に関わらず、「要支援1・2」、
「要介護1~5」の方が対象となります。



フロア



居室



浴室

お問い合わせ
0996-55-1123
FAX 0996-55-0321

小規模多機能ホーム

せせらぎ

(小規模多機能型居宅介護)

通常、別々の事業所で提供される3つのサービス（デイサービス・ショートステイ・ホームヘルパー）を1つの事業所で全て利用することができます。

特色

馴染みの職員が送迎や宿泊、自宅への訪問を行い日常生活のお手伝いをいたします。環境の変化に敏感な認知症の方々も安心してご利用いただけます。
ゆったりとした空間、全室個室で自分の家にいるようにくつろいでいただき家庭的な安心感と温もりを感じられる環境を提供いたします。

施設概要

登録定員 22名

※1日あたりの通所利用人数 最大12名

営業日 月曜日～日曜日（年中無休）

主な施設 個室7室／台所／食堂・居間／浴室（温泉）

職員構成 管理者／介護支援専門員／看護職員／介護職員

サービス対象者

薩摩川内市（甕島を除く）に住まわれてる方で、「要支援1・2」、「要介護1～5」の方が対象となります。

サービス内容

■ デイサービス（通い）

入浴・排泄・食事・趣味活動など、生活スタイルを重視してご本人の思いを大切にされた支援を行います。

■ ショートステイ（宿泊）

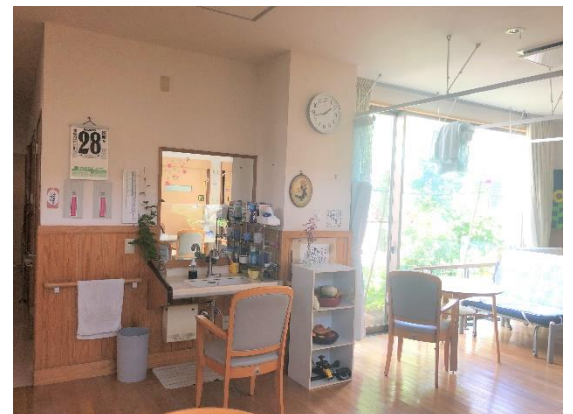
7室の個室があり、宿泊できます。ご本人やご家族の要望に添えるよう支援を行います。

■ ホームヘルパー（訪問）

せせらぎの職員がご自宅にお伺いして、食事の支度や清掃、洗濯、安否確認などの支援を行います。



玄関



フロア



居室



Instagram（インスタグラム）

デイサービスセンター

かがやき

(通所介護・総合事業)

お問い合わせ

0996-55-0077

FAX 0996-55-0321

ご自宅で生活されている方が、住み慣れた地域の中で安心して生活ができるようお手伝いするとともに、毎日の楽しみを提供いたします。

特色

地下から湧き出る天然温泉とおいしいお食事を提供しながら、軽体操やレクリエーションなどを交えて笑顔で1日を過ごしていただけるようサービスを提供いたします。

温かくやさしい雰囲気の中でご自分らしく生活を送れるようお手伝いいたします。

施設概要

定員 1日23名

営業日 月曜日～土曜日(祝日も営業)

※日曜日、12月31日～1月2日は休業

提供時間 午前9時00分～午後5時00分

職員構成 管理者／生活相談員／看護職員／介護職員

サービス対象者

住まわれている地域に関わらず、「事業対象者」、「要支援1・2」、「要介護1～5」の方が対象となります。

1日のスケジュール(例)

- 9:30 来園(到着)
バイタルチェック(血圧、体温測定など)、入浴、機能訓練
- 12:00 昼食・休憩
- 14:00 軽体操・レクリエーション
(創作活動や外出、室内ゲームなど)
- 16:00 帰宅(送迎)



デイルーム



浴室



創作レクリエーション



Instagram (インスタグラム)

デイサービスセンター

みどり

(認知症対応型通所介護)

お問い合わせ
0996-55-0020
FAX 0996-55-0321

ご自宅で生活されている方が、認知症になっても住み慣れた地域の中で安心して生活ができるようお手伝いするとともに、毎日の楽しみを提供いたします。

特色

地下から湧き出る天然温泉とおいしいお食事を提供しながら、軽体操やレクリエーションなどを交えて笑顔で1日を過ごしていただけるようサービスを提供いたします。

温かくやさしい雰囲気の中でご自分らしく生活を送れるようお手伝いいたします。

施設概要

定員 1日12名

営業日 月曜日～金曜日(祝日も営業)

※土曜日、日曜日、12月31日～1月2日は休業

提供時間 午前9時00分～午後5時00分

職員構成 管理者/生活相談員/看護職員/介護職員

サービス対象者

薩摩川内市(甌島を除く)とさつま町に住まわれている方で、「要支援1・2」、「要介護1～5」の方が対象となります。

1日のスケジュール(例)

9:30 来園(到着)
バイタルチェック(血圧、体温測定など)、入浴、機能訓練

12:00 昼食・休憩

14:00 軽体操・レクリエーション
(創作活動や外出、室内ゲームなど)

16:00 帰宅(送迎)



ダイニングルーム



認知症理解への取り組み



外出レクリエーション



Instagram (インスタグラム)

居宅介護支援事業所

おおむら園

(居宅介護支援)

お問い合わせ
0996-55-1177
FAX 0996-55-0321

適切なサービスを受けられるように相談を受け、介護サービスを受けられるよう介護サービス提供事業所などと調整を図り、住み慣れた地域の中で安心して生活ができるようお手伝いいたします。

施設概要

営業日 月曜日～金曜日

※12月29日～1月3日は休業

営業時間 午前8時30分～午後5時30分

職員構成 管理者／介護支援専門員

サービス内容

- サービス利用の相談、アドバイス
- ケアプランの提案、作成、見直し
- 保健、医療、福祉、介護サービス事業所との連絡、調整
- 住宅改修についての助言、申請
- 福祉用具についての助言、申請
- 要介護認定等の申請代行

サービス対象者

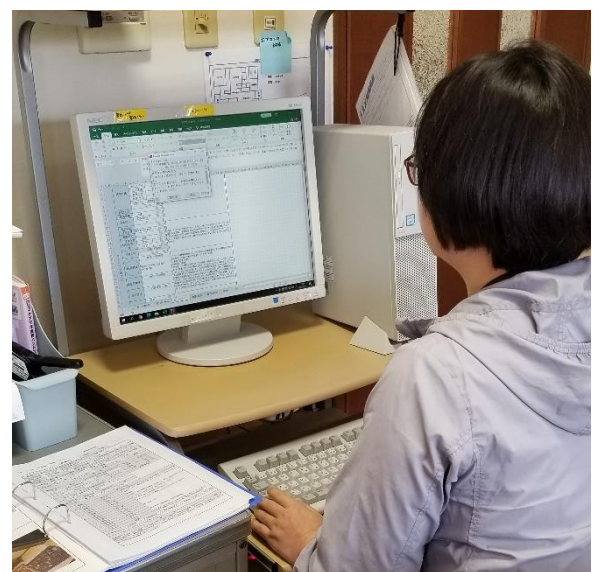
介護が必要と認定された65歳以上の方、または特定疾患病が原因となり介護が必要と認定された40歳～64歳までの方が対象となります。



相談室



相談



ケアプラン作成

お問い合わせ
0996-55-0020
FAX 0996-55-0321

デイサービスセンター

みどり

(日中一時支援)

ご自宅で生活されている障害のある方々を中心として、
住み慣れた地域の中で安心して生活ができるようお手伝
いいたします。

特 色

地下から湧き出る天然温泉とおいしいお食事を提供
しながら、軽体操やレクリエーションなどを交えて
笑顔で1日を過ごしていただけるようサービスを提供
いたします。

温かくやさしい雰囲気の中でご自分らしく生活を送
れるようお手伝いいたします。

施設概要

定 員 1日12名

営 業 日 月曜日～金曜日(祝日も営業)

※土曜日、日曜日、12月31日～1月2日は休業

提供時間 午前9時00分～午後5時00分

職員構成 管理者／生活相談員／看護職員／介護職員

サービス対象者

薩摩川内市に住まわれている方で、身体障害者の認定を
受けている方が対象となります

1日のスケジュール(例)

- 9:30 来園(到着)
バイタルチェック(血圧、体温測定など)、入浴
- 12:00 昼食・休憩
- 14:00 軽体操・レクリエーション
(創作活動や外出、室内ゲームなど)
- 16:00 帰宅(送迎)



和 室



中庭でのティータイム



みどり文庫

特別養護老人ホーム

つきみ園

(共生型ショートステイ)

お問い合わせ

0996-21-8888

FAX 0996-55-1777

ご自宅で生活されている方が、ご家族の冠婚葬祭などの
所用の際や、リフレッシュされたい時、または台風など
の災害の備えとしてご利用いただけます。

特 色

ゆったりとした空間、全室個室で自分の家にいるよ
うに過ごしていただき家庭的な安心感と温もりを
感じられる環境を提供いたします。

ご家族での送迎が困難の方も、福祉車両でご自宅と
施設の間の送迎も行っております。

介護が必要な方が安心して利用できるよう、日常生
活に必要なサービスを提供いたします。

施設概要

定 員 10名 (1人部屋10室)

(太陽棟5名/空棟5名)

主な施設 機能訓練室兼地域交流ホール/浴室(温泉) /

個浴室(温泉)

主な設備 スプリンクラー/ケアコール/冷暖房/特殊浴槽

職員構成 管理者/生活相談員/介護支援専門員/

介護職員

送迎時間 午前9時00分~午後6時00分

サービス対象者

住まわれている地域に関わらず、身体障害者の認定を受
けている方が対象となります。



フロア



居室



浴室(特殊浴槽)

お問い合わせ
0996-21-8888
FAX 0996-55-1777

ちいきのカフェ

ひまり

(認知症カフェ)

認知症になっても住み慣れた地域で尊厳のある、その方らしい生活を継続することができるよう、認知症に関する地域住民の理解や認知症の方やご家族への支援を行います。また、認知症予防として誰もが気軽に集い、互いに交流することができる場所を提供いたします。

概要

営業日 毎週木曜日

※祝日、お盆、年末年始は休業

営業時間 10時～12時 ・ 13時～17時

場所 特別養護老人ホーム つきみ園 地域交流室

料金 200円 (お茶菓子代として)

その他 週替わりで季節の折り紙や小物づくり、脳トレなどイベントを開催しております

また、キャラバンメイトによる認知症サポーター養成講座や介護相談も定期的を開催しております

サービス対象者

年齢、性別など関係なくどなたでもご利用いただけます。

出張カフェも行っております。お気軽にお問い合わせくださいませ。



カフェの様子



イベント作品



売店みくら

ガイド

- 施設長室
- フロア・食堂
- 居室
- 相談室・事務室
- 浴室
- トイレ
- 医務室
- 玄関ロビー・廊下



食事紹介



常食



ソフト食



イベント食



おやつ

※ お食事はその方に合わせた形態にて提供しております。

(常食 ・ 刻み食 (大・小) ・ ミキサー食 ・ ソフト食 など)



社会福祉法人 三蔵会

おおむら園

〒895-1503 鹿児島県薩摩川内市祁答院町
上手 500 番地 7
TEL 0996-55-1313 (代表) FAX 0996-55-0321

- ・地域密着型特別養護老人ホーム おおむら園
- ・地域密着型特別養護老人ホーム おおむら園
(空床型ショートステイ)
- ・小規模多機能ホーム せせらぎ
- ・デイサービスセンター かがやき
- ・デイサービスセンター みどり
- ・デイサービスセンター みどり
(日中一時支援)
- ・居宅介護支援事業所 おおむら園

つきみ園

〒895-1503 鹿児島県薩摩川内市祁答院町
上手 500 番地 8
TEL 0996-21-8888 FAX 0996-55-1777

- ・特別養護老人ホーム つきみ園
- ・特別養護老人ホーム つきみ園
(ショートステイ)
- ・特別養護老人ホーム つきみ園
(共生型ショートステイ)



ウェブサイト

<http://www.mikurakai.or.jp>

利用者様の個人情報に関しては、法令及び厚生労働省のガイドラインを遵守し、個人情報の保護を図ります。
見学、体験利用等も随時受け付けております。お気軽にお問い合わせください。