

# 社会福祉法人三蔵会

癒しの郷 おおむら園

・ ~We're Care Professional!~

Mikurakai



# 公式リクルートガイド

<採用パンフレット> ●

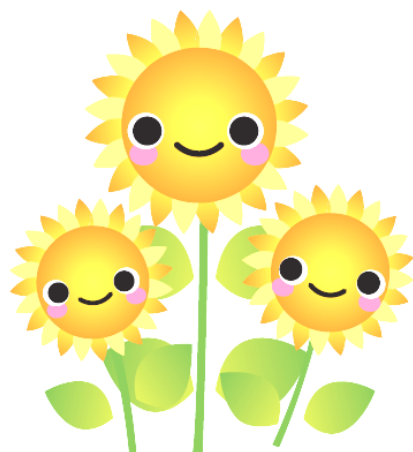
Mikurakai



あなたの毎日を豊かにします。

# 理念

幸せや健康というかけがえのない財産を  
やさしさと思いやりでお守りします



社会福祉法人 三蔵会

# 特別養護老人ホーム

要介護3以上の認定を受け、自宅での生活が難しくなった方の生活の場所です。

食事や入浴の支援の他、日々の生活が豊かなものになるように支援します。

入居者・家族・職員との絆、様々な想いに触れ、入居者様の貴重な時間に関わることができます！



## デイサービス

自宅で生活されている方の活動の場として、様々なレクリエーションや運動などを行います。

多くの高齢者が自宅で生活している中、重要な役割を担っています。

コミュニケーション能力の向上、レクリエーションの企画や運営、また利用者様と一緒に楽しむことができます！





## 小規模多機能ホーム

自宅での生活を支える事業所として、泊り、通い、訪問の支援をいつも同じ馴染みの職員で支援します。

馴染みの関係の構築、コミュニケーション能力の向上、レクリエーションの企画や運営、また利用者様と一緒に楽しむことができます！





## 居宅介護支援事業所

ケアマネージャーとして住み慣れた地域でいつまでも生活できるように利用者様の生活をコーディネートします。

利用者様との**深い関係性**を築くことができ、生活に大きく関わることができます！



## 認知症カフェ

毎週地域の方に認知症カフェとして集いの場を提供しています。モノづくりや健康教室など、様々な企画を提案！

コミュニケーション能力の向上、レクリエーションの企画や運営、また利用者様と**一緒に楽しむ**ことができます！

私たちの **はたららく職場**  
紹介



ユニット型特養  
おおむら園

29床の特養でユニットで構成  
全室個室で居室は自宅のようにしつらえて使用してもらいます  
フロアも家庭的な雰囲気により自宅に近い環境を作り、生活を支援してます

Mikurakai



お昼ご飯も豪華！！

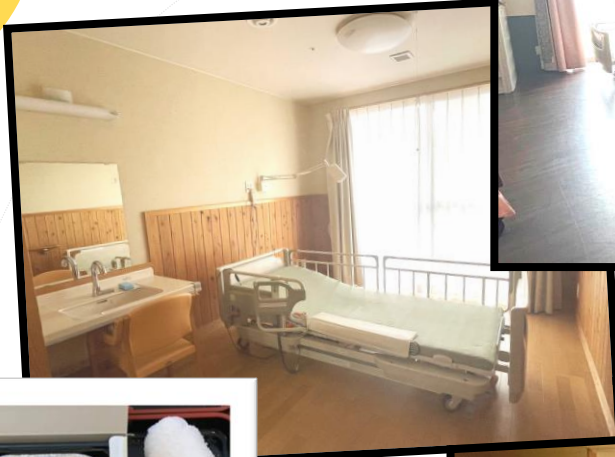


職員も一緒に  
頂きました🥰



広域型特養  
つきみ園

Mikurakai



50床の特養と10床のショートステイで2棟に分かれています  
2人部屋と4人部屋の構成で、1人ではない安心感がある作りです  
(ショートステイは全室個室)  
フロアでは大人数でレクリエーションなどにもぎやか!

デイサービス  
センター  
かがやき

Mikurakai

1日最大23名までご利用(月~土)  
運動や温泉の他にも、職員も一緒になって様々な催しを楽しみます!



認知症対応型  
デイサービス  
センター  
みどり



Mikurakai



1日最大12名までご利用  
(月～金)

認知症の方を少人数で支援します!  
色々な創作で季節を感じる空間に!

● 認知症の理解を深める為の取り組みも行っています!



例えば、  
認知症の理解を深めるために  
本を読むのもいいかも...

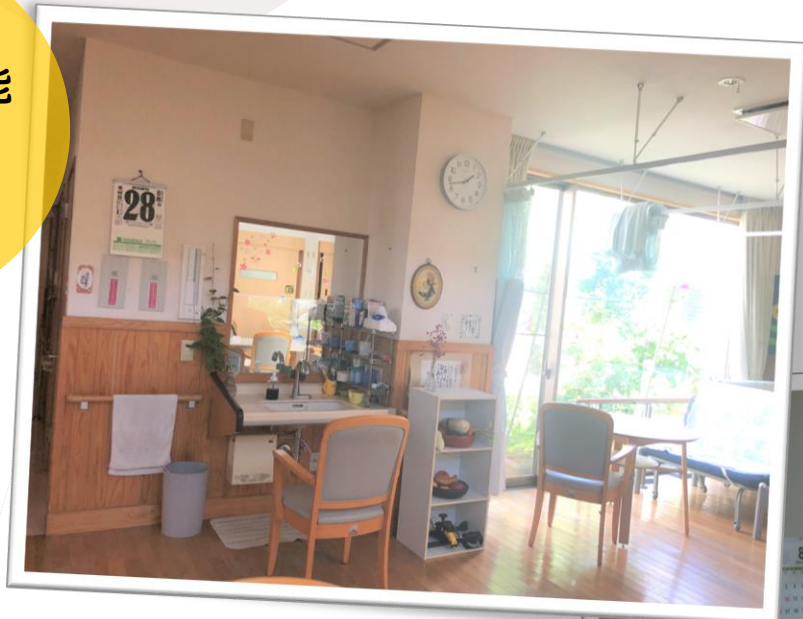
今は認知症を題材にした  
マンガもたくさんあります!



みどりにもたくさんありますよ~

デイサービスセンターみどり

小規模多機能  
ホーム  
せせらぎ



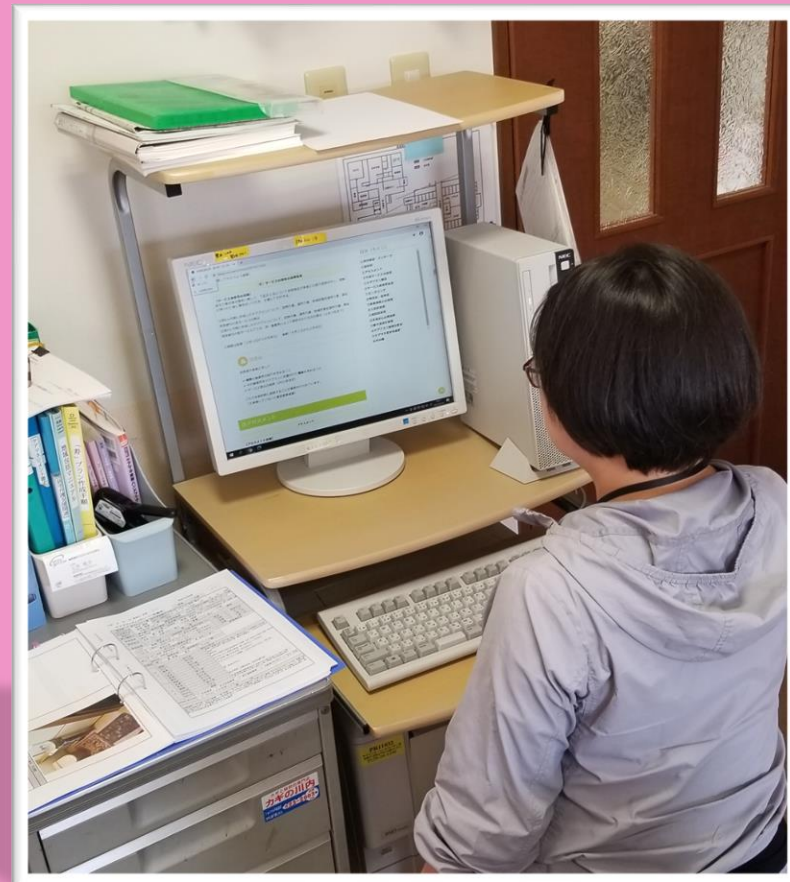
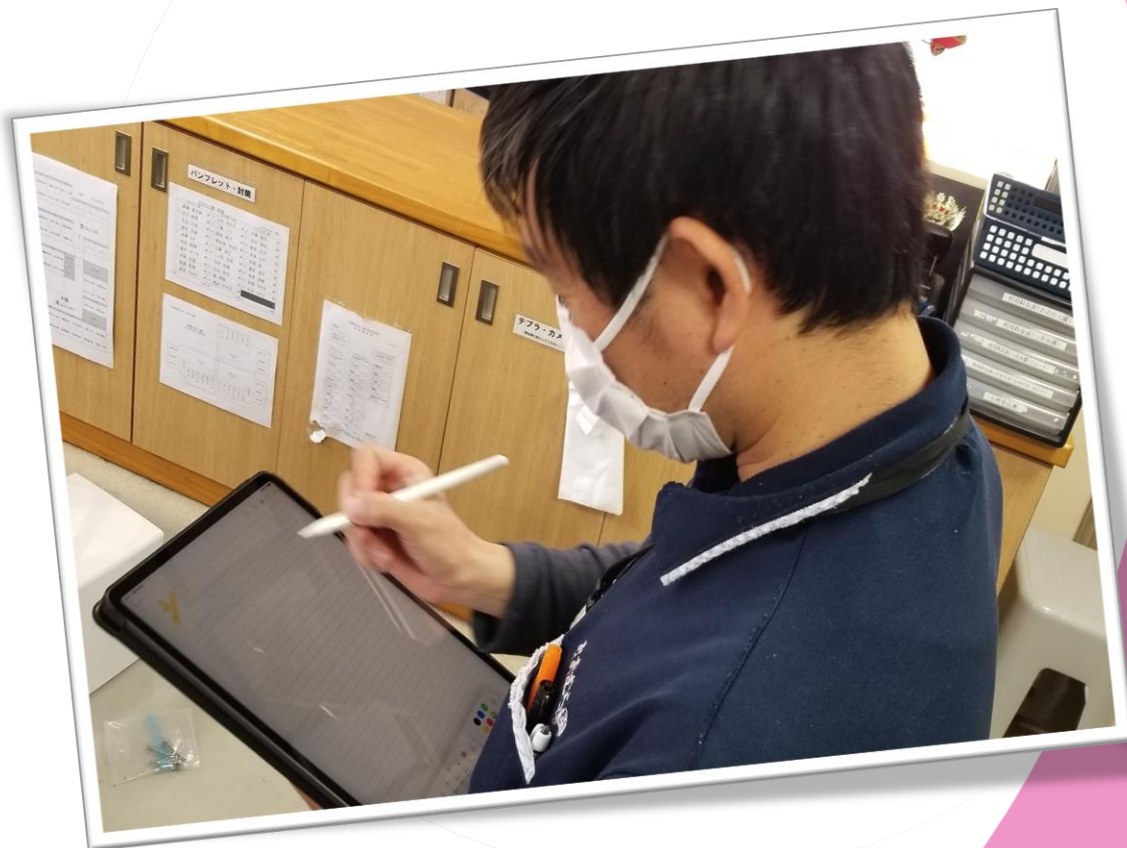
通い、泊り、訪問の3つのサービスをひとつの事業所で提供しています。  
馴染みの関係を作りやすく、アットホームな事業所です！



居宅介護支援  
事業所  
おおむら園

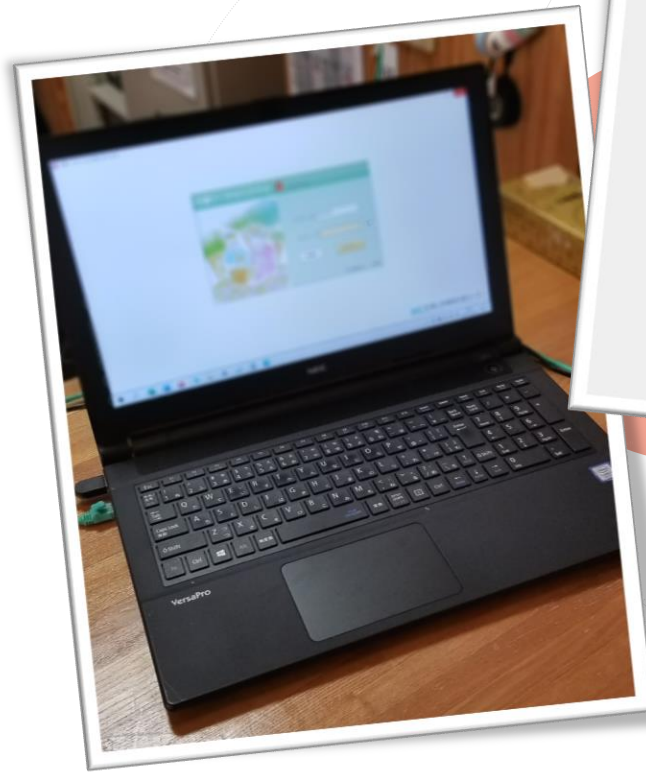
2名の介護支援専門員（ケアマネージャー）を配置しており、地域の在宅で暮らしている方の生活を支えています。  
自宅を訪問したり、他事業所と連携したりと、より利用者と深い関係性を築くことができます！

Mikurakai



# ICT活用

記録の電子化はもちろん、iPadの活用やインカム、介護ロボットを続々導入予定!  
力には頼らない**科学的介護**へ!介護現場は**日々進化**しています!



# 地域とのつながり

地域に開かれた法人として、地域の高齢者や小学生が気軽に立ち寄れます！  
地域との合同イベントなど、**つながりが強い**事も特徴です！

Mikurakai





# 働く私たちが考える魅力

	実際の職員の声	職員が考えた魅力
福祉の仕事について	利用者視点に立ったサービスを行い、利用者の満足度アンケートにおいても各事業とも高評価を受けている。それが誇りになる。	支援を必要とする方がいつまでも住み慣れた地域でその人らしく暮らせるよう「生活を支援する」「自立を促す」など <b>社会的に意義のある仕事</b> である。
仕事のやりがいについて	計画した介護サービスを実施していく中で利用者がどんどん元気になるときにやりがいを感じる。	高齢者の <b>「夢」をかなえる仕事</b> である。思いついたことを実践することができる。
得られる能力・スキルについて	無資格で働き始めたが、資格が取れて資格手当などが付き、給与もアップするとともに新しい仕事にもチャレンジできる。	無資格からでも働け、介護福祉士、社会福祉士、介護支援専門員など資格を取り <b>ステップアップ</b> することができる。
うれしかったこと	ターミナルケアの方が、思い通りの終末を迎えられて、本当によかったと家族から感謝のことばをいただいた。	<b>人の役に立っている</b> という実感がある。

## 離職率

16.0%

14.0%

12.0%

10.0%

8.0%

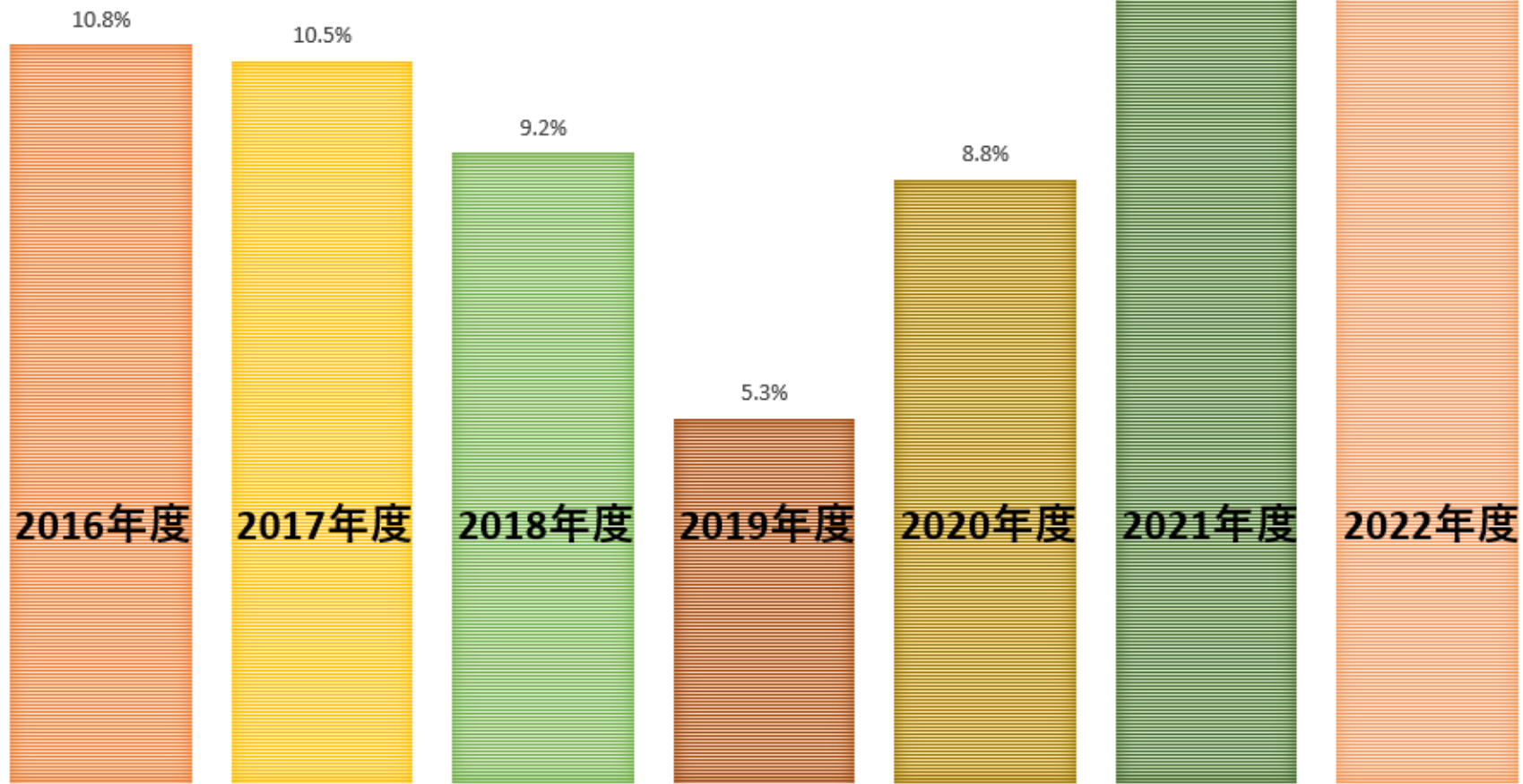
6.0%

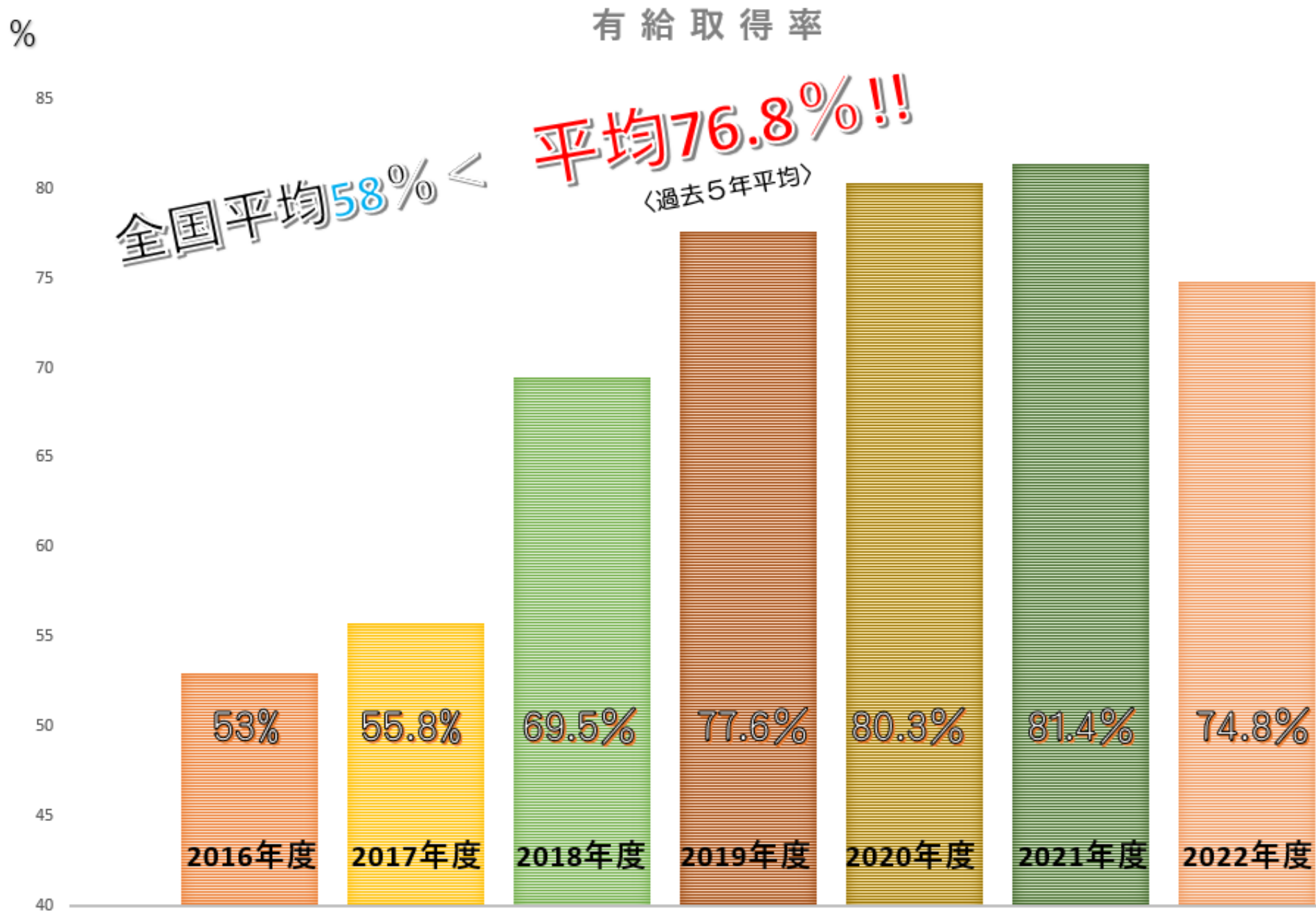
4.0%

2.0%

0.0%

全国平均14.9% < 平均10.2%!!

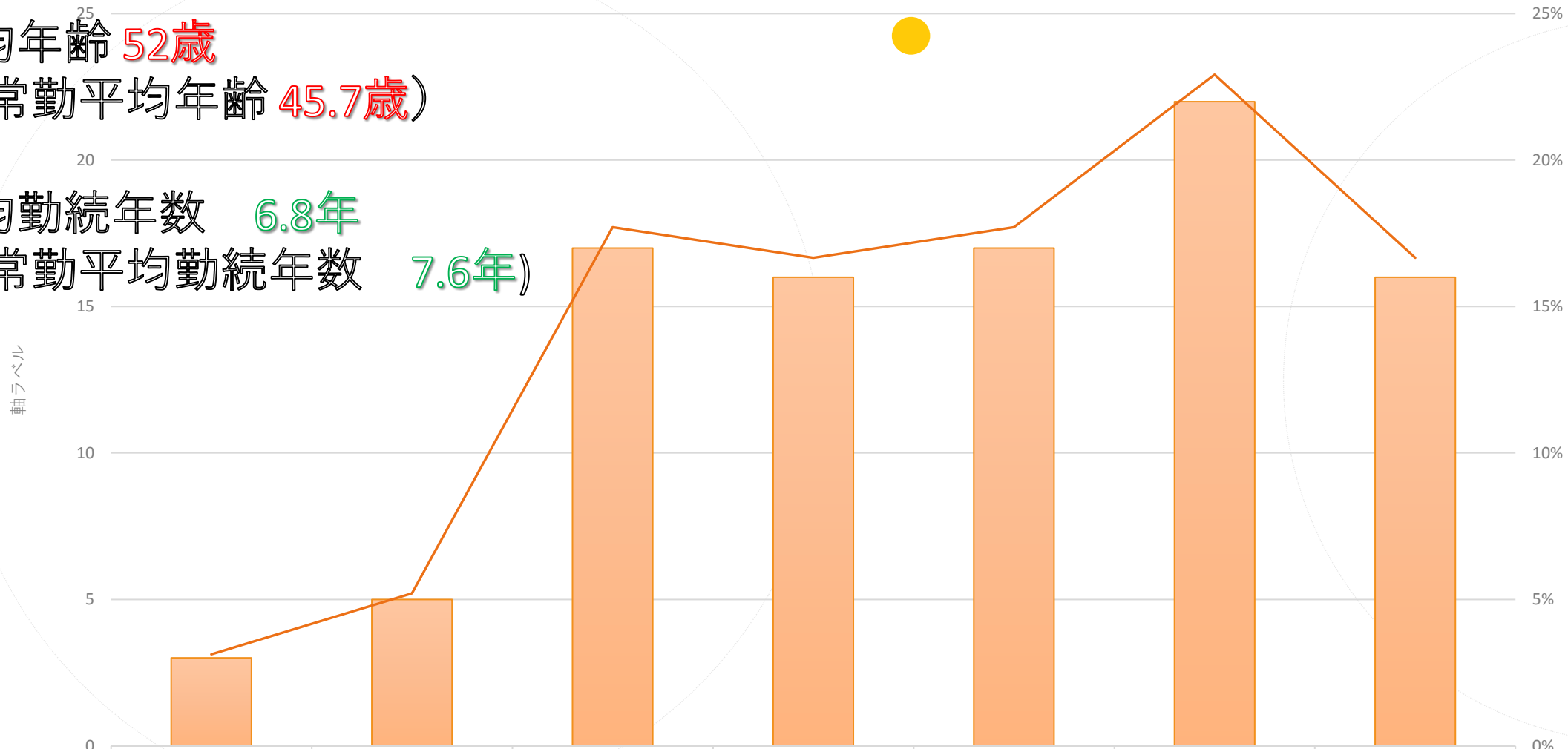




# 年齢区分（2022.4.30現在）

平均年齢 **52歳**  
(常勤平均年齢 **45.7歳**)

平均勤続年数 **6.8年**  
(常勤平均勤続年数 **7.6年**)



Mikurakai

軸ラベル

系列1  
 系列2

# 当法人の新卒職員情報公開

入社年度	入社人数	内訳		入社3年以内退職者
		大卒	高卒	
H26	4		4	1
H27	1		1	
H28	2	1	1	
H29	1		1	
H30	1	1		
H31	1		1	1
R2	0			
R3	0			
R4	2		2	1
R5	2	1	2	

入社3年間の定着率  
80%!!

# 三蔵会の求める職員像とは…

法人・施設の目指すゴールや目標に向かって

**前向きに努力**する行動力を持ち、

**チームワークを大切**にする

人材です。

あなたを  
活かせる  
場所

わたしたちと一緒に  
支えてみませんか

社会福祉法人 三蔵会  
幸せや健康というかけがえのない  
宝物を守りしよ

Social Welfare Juridical Person MIKIRAKAI

# 福利厚生

働くうえでのメリット・特典

## 職員給食

1食**300円**で食べられます！  
計算された栄養バランスで職員の  
体調管理も行えます！







## バースデー休暇

毎年**お誕生日**には特別休暇!  
大切な1日を特別に過ごせます!



●  
内部研修  
～オンライン動画にて～

いつでもどこでも学習可能  
スマホからもOK!  
動画数2,000本以上!



# 資格取得支援制度

勤務調整や取得者からのアドバイスなど、  
**働いているからこそ**得られる資格取得支援あり!  
未経験者も多数資格を取得しています!

～実際に職員が取得した資格～

- ・初任者研修・実務者研修
- ・介護福祉士
- ・介護支援専門員(ケアマネージャー)
- ・社会福祉主事
- ・ユニットリーダー etc!!

R1年度:介護福祉士 **6名受験 4名合格**



# 外部研修

(参加費支給・車貸出)

鹿児島県老施協主催の研修、その他  
各研修は**希望者が参加**できます！  
外部講師を招いての研修もあります！





## 職員サークル活動 推進中!

職場以外での活動を推進しています!  
身体を動かすことから、オンラインゲームなど  
「**やりたいこと**」ができる!

ソフトボール・卓球・ウォーキング・バドミントン・グランド  
ゴルフ・eスポーツ・パソコン教室・ゴルフ・けん玉・  
etc!!

Inspire



can you see!



grays



# 職員旅行

職員旅行は  
年々グレードアップ中!  
**海外**にも行けちゃいます!



## スポーツ大会開催!!

定期的に職員交流を兼ねた  
スポーツ大会を実施!

成績優秀者には**豪華景品**も!





駐車場無料!



年末表彰あり!



予防接種助成あり!



住居探し支援!  
(市営住宅も実績あり)



三蔵会は  
職員を大切にしている法人です

気持ちよく働けることが良い支援に。

H P

I n s t a g r a m

Mikurakai



公式



事業支援室



Kagayaki



Midori



Seseragi

日常の様子など、随時更新中！  
内容は今後もアップデート予定！  
気軽に覗いてみてください！